



“Cranc”
aquarel·la 34 x 32 cm.



“Gamba”
aquarel·la 35x 25 cm.



“Magranes” oli 100 x 100 cm.

Joan Vich

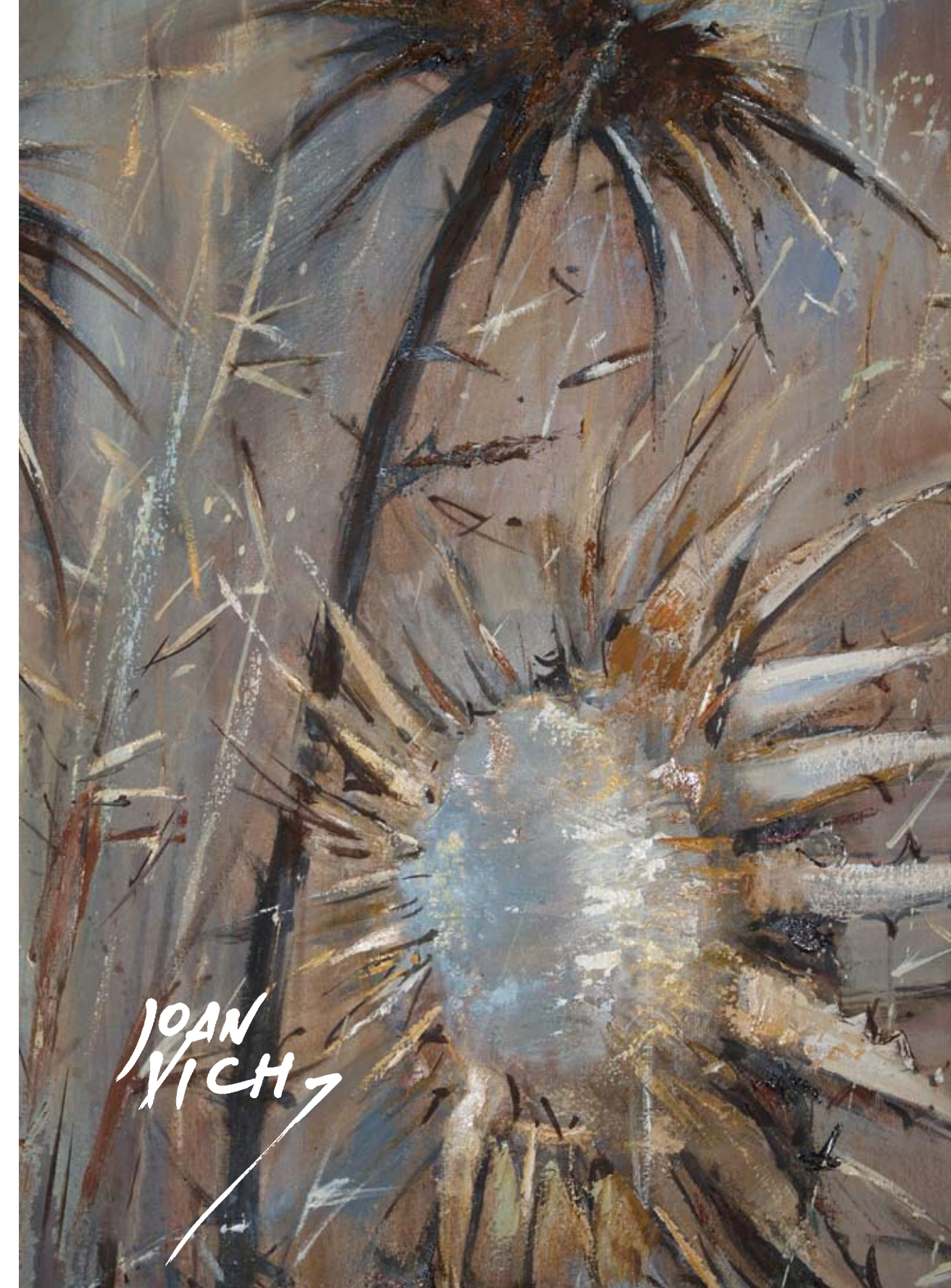
P I N T U R E S

Exposició del 9 d'agost fins el 14 d'octubre de 2010

INAUGURACIÓ
9 d'agost de 2010 a les 20 h.

L'horari del museu és:
de dimarts a diumenge d'11 a 13 h.
i els divendres i dissabtes de 19 a 20 h.

Museu i Fons Atístic de Porreres
C/ Agustí Font, 23





"Sebastià"
dibuix a l'oli 120 x 120 cm.



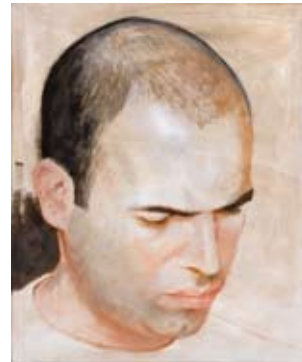
"Alexandra"
oli 80 x 80 cm.



"Pep Bauzá"
oli 80 x 80 cm.



"Carlos"
oli 81 x 116 cm.



"Nofre"
oli 50 x 61 cm.



"Sasha"
oli 97 x 130 cm.



"Toni"
oli 97 x 130 cm.



"Raquel"
oli 130 x 97 cm.



"Joan Vicenç"
oli 100 x 149 cm.

